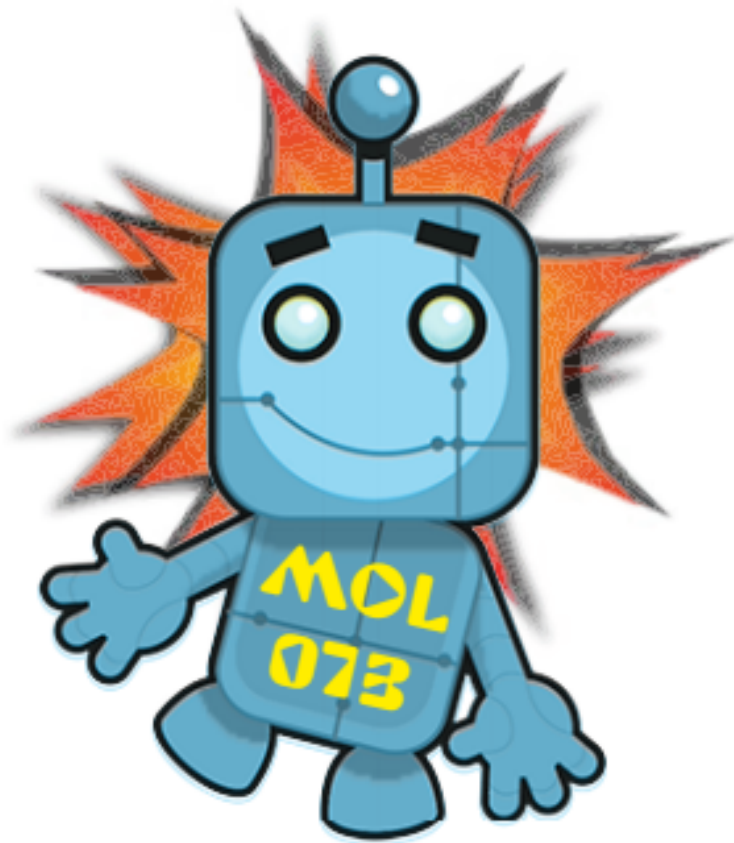


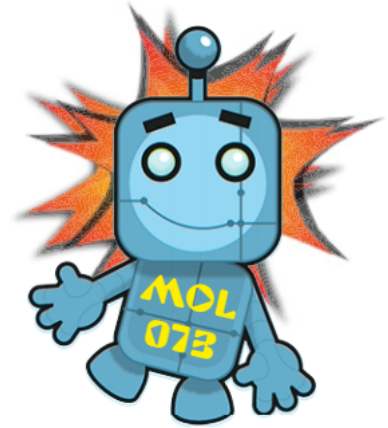
Mobiel Ontdek Lab 073

# Lego Boost

17101



# Mobiel Ontdek Lab 073



## Inhoud:

Zelf 6 AAA batterijen toevoegen per kist

vanaf 7 jaar

Zie onderdelenlijst



# Handleiding:

**Resetten door 10 sec, groene knop in te drukken op batterijhouder.**

Breng je LEGO creaties tot leven met de LEGO BOOST Creatieve gereedschapskist, een leuke en eenvoudige manier voor bouwers **vanaf 7 jaar** om de basisprincipes van programmeren, techniek en robotica te leren.

Met LEGO BOOST leren kinderen van alles over herhalingen en variabelen, het

verbetert hun STEM- en creatieve probleemoplossingsvaardigheden en het ontwikkelt hun fantasie wanneer ze schakelen tussen begeleid spelen en spelen met een open einde.

**Let op:** check vooraf op [LEGO.com/devicecheck](http://LEGO.com/devicecheck) of de LEGO BOOST app geschikt is voor jouw tablet of smartphone. Voor LEGO BOOST zijn 6 AAA batterijen nodig (niet inbegrepen).

## Codeer Vernie de Robot

Zet Vernie, jouw eigen robotvriend die kan praten, in elkaar en bouw hem precies zoals jij wilt!

Je kunt zijn gedrag coderen en leuke activiteiten uitvoeren met de inbegrepen speelmat.

Wanneer je tegen Vernie de Robot praat zal hij met gezichtsuitdrukkingen reageren die zijn humeur uitbeelden.

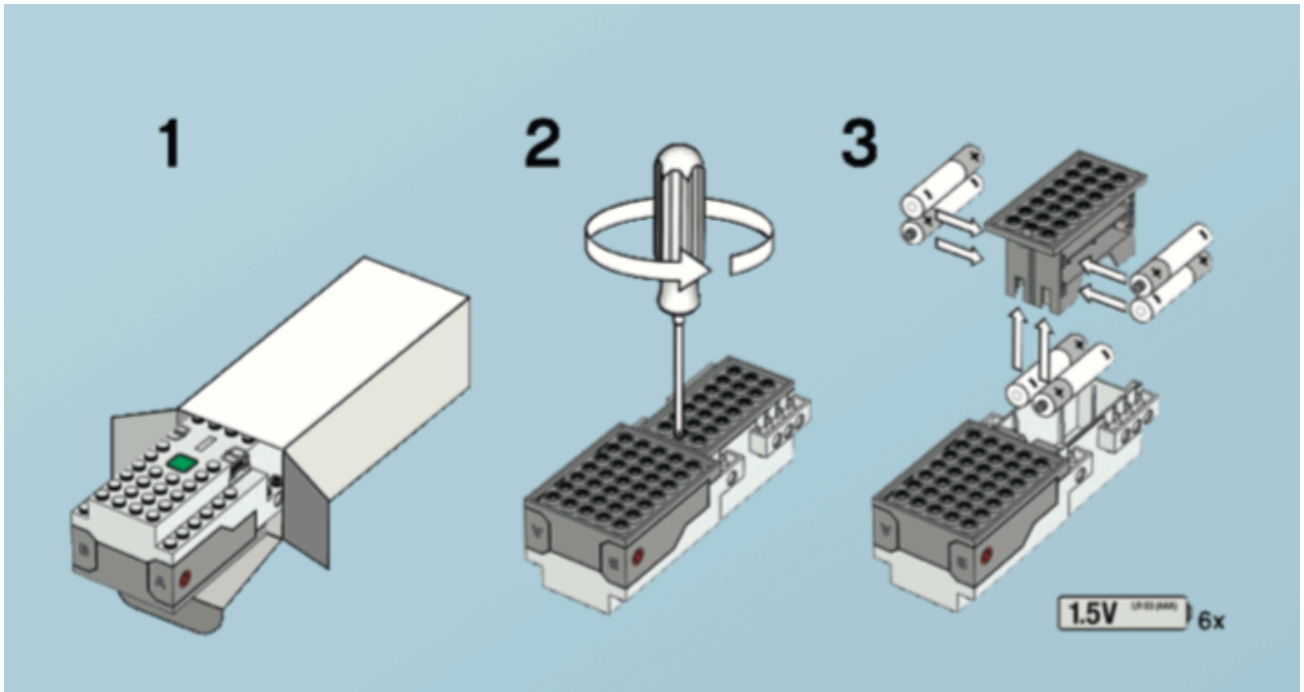
Met zijn grote rupsbanden kan Vernie de Robot met verschillende snelheden in alle richtingen bewegen. Daarnaast kan Vernie ook afstanden inschatten, gebaren met zijn handen maken en accessoires vastpakken en meenemen. Vanaf de schieter op zijn schouder kun je pijltjes afvuren op het bijbehorende doel! Je kunt het veermechanisme van de schieter activeren door Vernies hoofd rond te draaien.

## Bouw 5 verschillende modellen

Naast Vernie de Robot kun je ook nog 4 andere modellen in elkaar zetten met LEGO BOOST, welke allemaal te bedienen zijn met je tablet of smartphone:

- Met Frankie de Kat heb je een interactief huisdier, waar je zelf voor moet zorgen. Geef Frankie wel het juiste eten, want anders wordt hij verdrietig!
- Als je echt wilt swingen kun je de Guitar4000 bouwen en hier leuke liedjes mee leren spelen.
- Bereid de M.T.R.4 (Multi-Tooled Rover 4) voor op spannende activiteiten door te testen met verschillende stukken gereedschap op het voertuig.
- Codeer de AutoBuilder om zelf echte LEGO miniatuurmodellen te maken!





## Download de LEGO BOOST app

Om de verschillende robots en modellen te bouwen en coderen heb je de gratis LEGO BOOST app nodig, welke beschikbaar is voor iOS en Android tablets en smartphones. In deze app kun je digitale bouw instructies vinden voor alle 5 de modellen van LEGO BOOST.

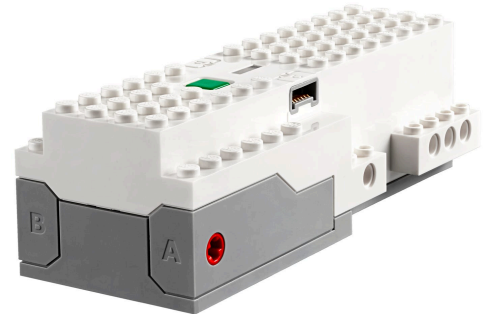
De gebruiksvriendelijke LEGO BOOST app bevat intuïtieve software met een sleep-en-zet-neer coderingsinterface die op duidelijke pictogrammen is gebaseerd. Hoe meer activiteiten je voltooit, hoe meer programmeringsblokken je ontgrendelt!

Kijk voor een overzicht van alle apparaten welke ondersteund worden voor de LEGO BOOST app op [LEGO.com/devicecheck](https://www.lego.com/devicecheck). De app biedt regelmatig updates met nieuwe uitdagingen en programmeeropties die ontwikkeld zijn om sociaal spel te bevorderen.



## MoveHub

De MoveHub is het 'brein' van je LEGO® BOOST-model. De hub bevat twee motoren met tachometers, de BLE-verbindingen (Bluetooth Low Energy) met je tablet, twee invoer- en uitvoerpoorten, een zesassige kantelsensor en een veelkleurig lampje. De MoveHub bevat ook een batterijcompartiment voor zes AAA-batterijen en een groene Aan-knop. De firmware wordt draadloos bijgewerkt zolang je tablet met internet verbonden is, dus je beschikt altijd over de nieuwste snufjes!



Je kunt oplaadbare AAA-batterijen gebruiken, maar zorg dan wel dat je de instructies voor het opladen goed opvolgt.

Oplaadbare batterijen mogen nooit worden opgeladen terwijl ze in de LEGO® MoveHub zitten.

- Dit robotspeelgoedaccessoire bevat een hub met 2 in-/uitgangen, een aansluitkabel en een aansluitpunt voor LEGO® Powered Up onderdelen.
- Maak via Bluetooth® verbinding vanuit de LEGO® Powered Up app.
- Werkt op batterijen (niet inbegrepen). Zie de verpakking voor informatie over het type en het aantal batterijen.

## Kleur- en afstandsensor

Dankzij de Kleur- en Afstandssensor kan je BOOST-model informatie opnemen uit de wereld eromheen. De sensor kan zowel afstand meten (de afstand tot een voorwerp) als verschillende kleuren zien die ervoor worden geplaatst. Je kunt hem ook gebruiken als bewegingsdetector of gewoon als lamp, en dan kun je kiezen uit vier verschillende soorten licht: rood, groen, blauw en een combinatie van die drie.

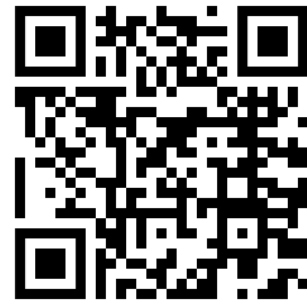


## Externe motor

De Externe Motor heeft dezelfde functionaliteit als de motor in de MoveHub, maar is afneembaar. Zo kun je modellen bouwen die je niet zou kunnen maken met alleen de MoveHub!



## Qr-code met uitleg-filmpje



## Afbeeldingen ter inspiratie:



